



LINEA CITTÀ

AUTOMATIC URBAN TOILET

REALE

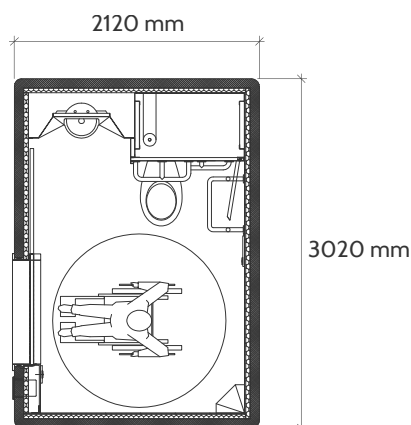
- ✓ Sistema automatico di igienizzazione dei sanitari, pavimenti e superfici
- ✓ Riduzione dei consumi e dei costi di manutenzione
- ✓ Dimensioni standard 302 x 212 cm - h 290 cm
- ✓ Struttura in cemento armato in unica colata
- ✓ Conformità strutturali e impiantistiche

Caratteristiche

1. Cupola trasparente per luce naturale
2. Guaina bituminosa con isolamento
3. Tetto portante in cemento armato
4. Soffitto con tinta murale
5. Parete interna in piastrelle in ceramica
6. Parete esterna rasata più tinta murale
7. Pulsanti emergenza e segnalazione
8. Gettoniera blindata incassata con display interattivo
9. Porta d'ingresso scorrevole automatica in acciaio inox
10. Sensori di rilevamento presenza a pavimento
11. Pavimento in gomma rigata antiscivolo
12. Blocco lavello in vetroresina
13. WC in ceramica

Personalizzazioni

- ☐ Tetto in vetroresina con isolamento (in figura [3])
- ☐ Isolamento a parete sp. 30 mm
- ☐ Finitura interna in vetroresina, effetto mattonelle
- ☐ Finitura interna in acciaio inox (in figura [5])
- ☐ Rivestimento esterno in doghe di acciaio verniciato
- ☐ Rivestimento esterno in vetro colorato o a specchio
- ☐ Rivestimento esterno in doghe di legno trattato
- ☐ Rivestimento esterno in piastrelle di ceramica (in figura [6])
- ☐ Impianto di condizionamento
- ☐ Riscaldamento elettrico pavimento
- ☐ Getti a pavimento igienizzati per lavaggio e rimozione di oggetti
- ☐ Lavaggio completo della parete retrostante il vaso
- ☐ Erogatore acqua uso bidet
- ☐ Sistema aspirazione cattivi odori
- ☐ Seduta wc riscaldata*
- ☐ WC in acciaio inox (in figura [13])*
- ☐ Rilevamento presenze radar



Il monoblocco in figura è equipaggiato con il sistema di lavaggio TRIAX, ma compatibile anche con i sistemi NOBILE e SWING.

*disponibilità a seconda del sistema di igienizzazione installato.