



LINEA CITTÀ

AUTOMATIC URBAN TOILET

TWIN

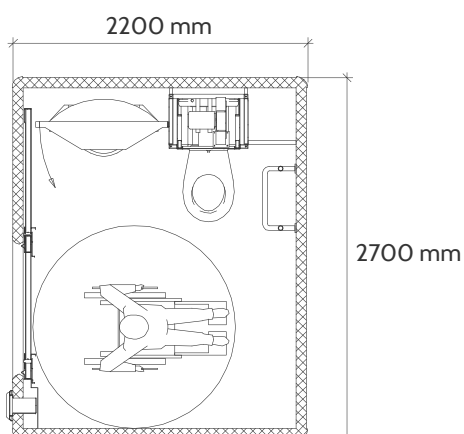
- ✓ Sistema automatico di igienizzazione dei sanitari, pavimenti e superfici
- ✓ Riduzione dei consumi e dei costi di manutenzione
- ✓ Dimensioni standard 220 x 270 cm - h 280 cm
- ✓ Struttura in cemento armato in unica colata
- ✓ Conformità strutturali e impiantistiche

Caratteristiche

1. Cupola trasparente per luce naturale
2. Guaina bituminosa con isolamento
3. Tetto portante in cemento armato
4. Soffitto con tinta murale
5. Cornice rasata con tinta murale
6. Parete esterna rasata più tinta murale
7. Parete interna in piastrelle di ceramica
8. Pulsanti emergenza e segnalazione
9. Gettoniera blindata incassata
10. Porta d'ingresso scorrevole semiautomatica in acciaio inox
11. Sensori ad infrarossi per rilevamento presenza
12. Pavimento in gres porcellanato a coste
13. Blocco lavello in vetroresina
14. WC in ceramica

Personalizzazioni

- ☐ Isolamento a parete sp. 30 mm
- ☐ Rivestimento esterno con piastrelle (in figura [6])
- ☐ Finitura interna in resina, effetto mattonelle
- ☐ Pavimento in gomma rigata antiscivolo (in figura [12])
- ☐ Impianto di condizionamento
- ☐ Getti a pavimento igienizzati per lavaggio e rimozione di oggetti
- ☐ Lavaggio completo della parete retrostante il vaso
- ☐ Erogatore acqua uso bidet
- ☐ Sistema aspirazione cattivi odori
- ☐ Seduta wc riscaldata*
- ☐ WC in acciaio inox*
- ☐ Sensori di rilevamento presenza a pavimento
- ☐ Riscaldamento elettrico a pavimento
- ☐ Rilevamento presenze radar



Il monoblocco in figura è equipaggiato con il sistema di lavaggio SWING, ma compatibile anche con il sistema NOBILE.

*disponibilità a seconda del sistema di igienizzazione installato.