



LINEA CITTÀ

AUTOMATIC URBAN TOILET

## LIBERO

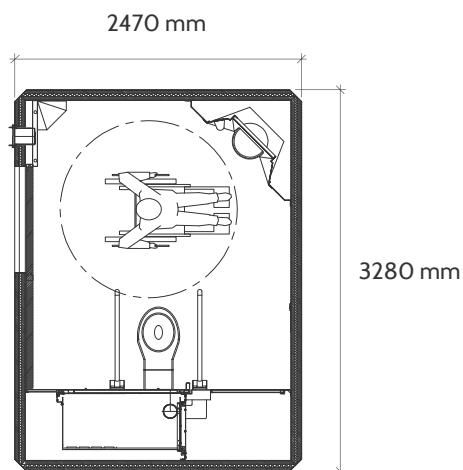
- ✓ Sistema automatico di igienizzazione dei sanitari, pavimenti e superfici
- ✓ Riduzione dei consumi e dei costi di manutenzione
- ✓ Dimensioni standard 328 x 247 - h 290 cm
- ✓ Struttura in vetroresina coibentata
- ✓ Conformità strutturali e impiantistiche

## Caratteristiche

1. Cupola trasparente per luce naturale
2. Struttura coibentata in vetroresina colorata
3. Tetto in vetroresina colorata
4. Intercapedine per impianti
5. Soletta in cemento armato
6. Pulsanti emergenza e segnalazione
7. Gettoniera blindata incassata con display interattivo
8. Porta d'ingresso scorrevole automatica in acciaio inox
9. Sensori di rilevamento presenza a pavimento
10. Pavimento in gomma rigata antiscivolo
11. Blocco lavello in vetroresina
12. WC in ceramica

## Personalizzazioni

- ☐ Finitura esterna effetto legno
- ☐ Finitura esterna effetto mattoni
- ☐ Rivestimento esterno in doghe di acciaio verniciato
- ☐ Rivestimento esterno in vetro colorato o a specchio
- ☐ Impianto di condizionamento
- ☐ Riscaldamento elettrico pavimento
- ☐ Getti a pavimento igienizzati per lavaggio e rimozione di oggetti
- ☐ Lavaggio completo della parete retrostante il vaso
- ☐ Erogatore acqua uso bidet
- ☐ Sistema aspirazione cattivi odori
- ☐ Seduta wc riscaldata\*
- ☐ WC in acciaio inox (in figura [12])\*
- ☐ Rilevamento presenze radar



Il monoblocco in figura è equipaggiato con il sistema di lavaggio TRIAX, ma compatibile anche con i sistemi NOBILE e SWING.

\*disponibilità a seconda del sistema di igienizzazione installato.